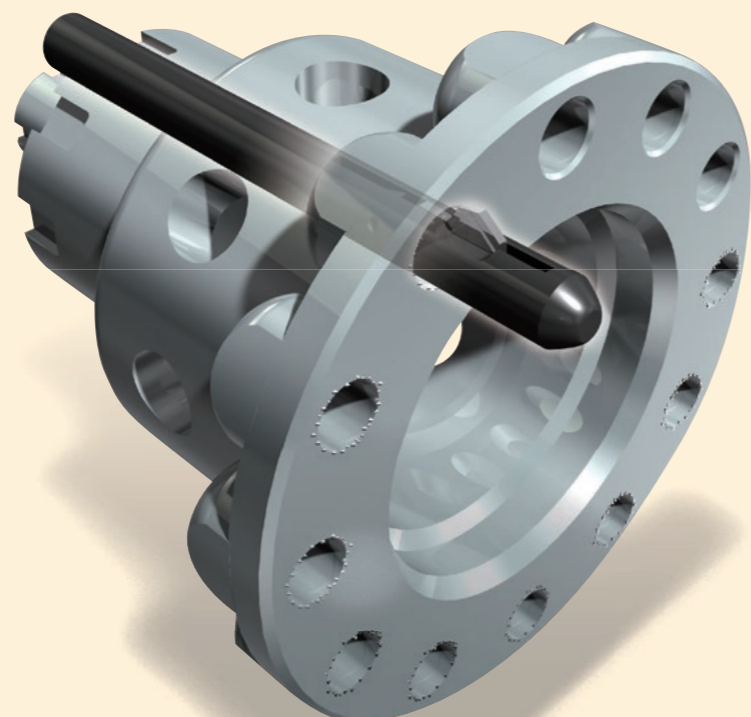


# Burraway Tool

バラウェイツール



貫通穴の表裏をワンパスで面取り・バリ取りする  
省力工具の決定版

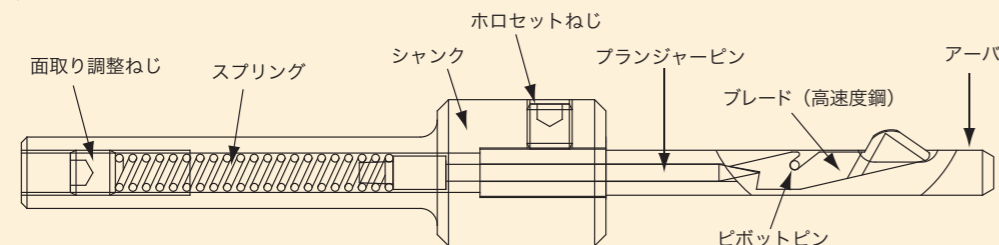


## 特長

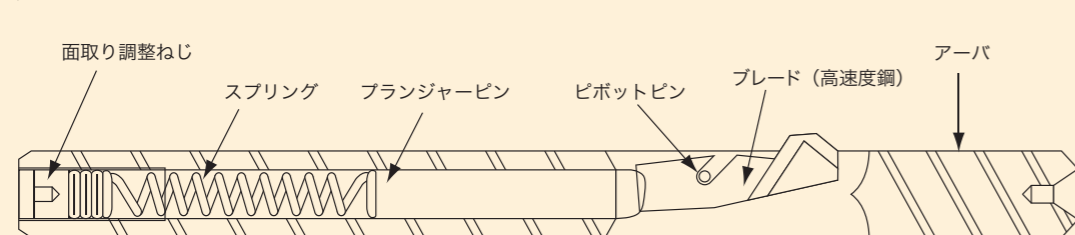
- ブレード交換型で「両面取り」・「裏面取り」を選択可能です。
- ワーク材質に応じ面取り量の調整が容易に行えます。
- アルミからステンレスまで幅広い被削材に対応します。
- ツイストドリルによる穴あけと同一条件で使用可能です。
- 特別な工具・治具は必要ありません。

## 構造

### タイプA



### タイプB



## ブレードの種類

【特注品として超硬ブレード対応いたします。】

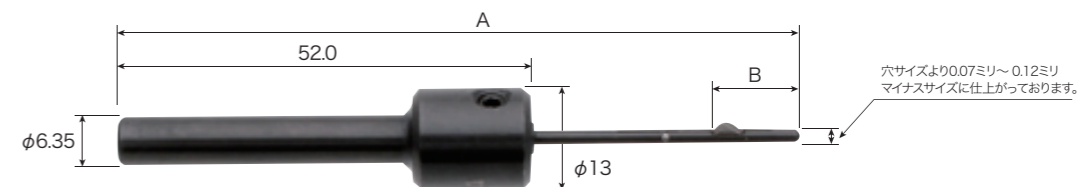
DA両面取り



BA裏面取り

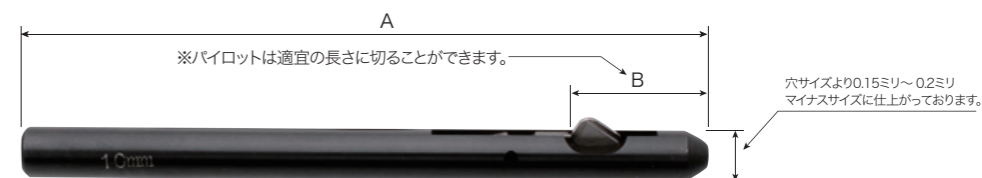


## バラウェイ ツール寸法表



### 【タイプA】

穴サイズ (ミリ)		穴サイズ (インチ)		A	B	ブレード サイズ	穴サイズ (ミリ)		穴サイズ (インチ)		A	B	ブレード サイズ
2.0	5/64	.0781					3.2	1/8	.1250				
2.3	3/32	.0938					3.5		.1378				
2.5		.0984		86.5	11.4	3/32	3.6	9/64	.1406	86.5	11.4		
2.8	7/64	.1094					3.9	5/32	.1562				
3.0		.1181				1/8	4.0		.1575				
							4.3	11/64	.1719	86.5	11.4	5/32	
							4.5		.1772				
							4.7	3/16	.1875	104.5	18.2	3/16	
							5.0		.1968				
							5.2	13/64	.2031				



### 【タイプB】

穴サイズ (ミリ)		穴サイズ (インチ)		A	B	ブレード サイズ	穴サイズ (ミリ)		穴サイズ (インチ)		A	B	ブレード サイズ					
5.5		.2165					10.31	13/32	.4062	127	25.4	3	15.5	39/64	.6094			
5.56	7/32	.2188					10.5		.4134					15.9	5/8	.6250		
5.94	15/64	.2344					10.7	27/64	.4219					16.0		.6299		
6.0		.2362					11.0		.4331					16.3	41/64	.6406		
6.35	1/4	.2500			22.1	1	11.1	7/16	.4375					16.5		.6496		
6.5		.2559					11.5		.4528					16.7	21/32	.6563		
6.75	17/64	.2656					11.51	29/64	.4531					17.0		.6693	163.5	33.2
7.0		.2756					11.8	15/32	.4688	139.7	26.1	3-1/2		17.1	43/64	.6719		
7.14	9/32	.2812		114			12.0		.4724					17.5	11/16	.6875		
7.5		.2953					12.3	31/64	.4844					18.0		.7087		
7.54	19/64	.2969					12.5		.4921					18.5		.7283		
7.95	5/16	.3125					12.7	1/2	.5000					19.0		.7480		
8.0		.3150			24.3	2	13.0		.5118					19.1	3/4	.7500		
8.33	21/64	.3281					13.1	33/64	.5156					20.0		.7874		
8.5		.3346					13.5		.5315					21.0		.8268		
8.74	11/32	.3438					13.9	35/64	.5469					22.0		.8661		
9.0		.3543					14.0		.5512					22.2	7/8	.8750	171.4	39.1
9.12	23/64	.3594					14.3	9/16	.5625					23.0		.9055		
9.5		.3740					14.5		.5709	163.5	33.2	4		24.0		.9449		
9.53	3/8	.3750		127	25.4	3	14.7	37/64	.5781					25.0		.9843		
9.93	25/64	.3906					15.0		.5906					25.4	1	1.0000		
10.0		.3937					15.1	19/32	.5938									

### 【タイプC】

シャンクおよびアダプタについて  
MT2またはMT3のスプリットアダプタ(別売)  
を取り付けることができます。タングつきス  
トレート部の寸法はφ12.7(ツールサイズ18～  
38.1)とφ19.05(同39以上)です。



(ミリ)	(インチ)	(ミリ)	(インチ)	(ミリ)	(インチ)	(ミリ)	(インチ)	(ミリ)	(インチ)	(ミリ)	(インチ)
18.0		22.22	7/8	28.0		33.0		38.10	1-1/2	44.45	1-3/4
19.0		23.0		28.57	1-1/8	33.33	1-5/16	39.0		45.0	
19.05	3/4	24.0		29.0		34.0		40.0		46.0	
19.1		25.0		30.0		34.92	1-3/8	41.0		47.0	
20.0		25.4	1	30.16	1-3/16	35.0		41.27	1-5/8	48.0	
21.0		26.0		31.0		36.0		42.0		49.0	
22.0		26.98	1-1/16	31.75	1-1/4	37.0		43.0		50.0	
22.2		27.0		32.0		38.0		44.0		50.80	2